

# ΝΕΟ ΒΙΒΛΙΟ FESPA 10

## Eurocodes



(10EC)  
**fespa**  
Eurocodes

(10NL)  
**fespa**  
Performance Pushover Analysis

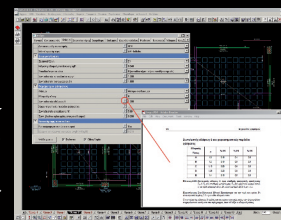
Οδηγός μελέτης με  
**EC2 - EC8**

**LH** ΛΟΓΙΣΜΙΚΗ  
ΠΡΟΓΡΑΜΜΑΤΑ ΥΨΗΛΗΣ ΑΠΟΔΟΣΗΣ

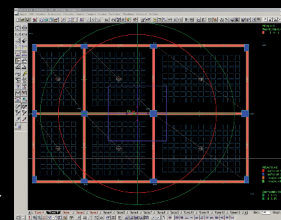
Επιλογή συντελεστή  $\gamma$



Το manual-help επεξηγεί  
όλες τις παραμέτρους, τις εντολές και  
το θεωρητικό τους υπόβαθρο  
σύμφωνα με τους Ευρωκώδικες



Γραφική αναπαράσταση  
των κριτηρίων δυστρεψίας και  
περιορισμού στατικής εκκεντρότητας



## Οδηγός μελέτης με EC2 – EC8

Το παρόν βιβλίο παρουσιάζει στους μελετητές-μηχανικούς τα βασικά στοιχεία των Ευρωκωδίκων και τους δείχνει πώς μπορούν να ενσωματώσουν τα απαραίτητα δεδομένα στις μελέτες που υλοποιούν με το fespa10, ώστε να επιτύχουν μια μελέτη τεχνικά άρτια και οικονομικά συμφέρουσα.

**Πιο αναλυτικά, το βιβλίο αποτελείται από δύο μέρη:**

- Το πρώτο μέρος αποτελεί ένα συνοπτικό και περιεκτικό, βήμα προς βήμα οδηγό για την πρώτη σας στατική μελέτη με τον νέο κανονισμό σκυροδέματος, Eurocode 2 και τον νέο αντισεισμικό κανονισμό, Eurocode 8. Καθοδηγεί τον μελετητή ώστε να κάνει τη σωστή και πιο συμφέρουσα επιλογή νέων παραμέτρων και αποσαφηνίζει τα αποτελέσματα του τεύχους τα σχετιζόμενα με τους νέους κανονισμούς.
- Στο δεύτερο μέρος παρουσιάζονται με αναλυτικό τρόπο οι κυριότεροι, νέοι έλεγχοι και περιορισμοί που εισάγουν ο EC2 και EC8 και δίνονται λύσεις και κατευθύνσεις σε προβλήματα που εμφανίζονται με την εφαρμογή τους. Επίσης γίνεται εκτενής αναφορά στα νέα εργαλεία που εισάγει το fespa10, όπως:
  - Η ανάλυση Pushover (fespa10 nl)
  - Η ανακατανομή ροπών δοκών (fespa10 ec)

**LH** ΛΟΓΙΣΜΙΚΗ  
ΠΡΟΓΡΑΜΜΑΤΑ ΥΨΗΛΗΣ ΑΠΟΔΟΣΗΣ

Στουρνάρη 23, 106 82 Αθήνα | Τηλ.: 210-3835324, 210-3302861, Fax: 210-3836657 | E-mail: lh@otenet.gr

www.lhlogismiki.gr